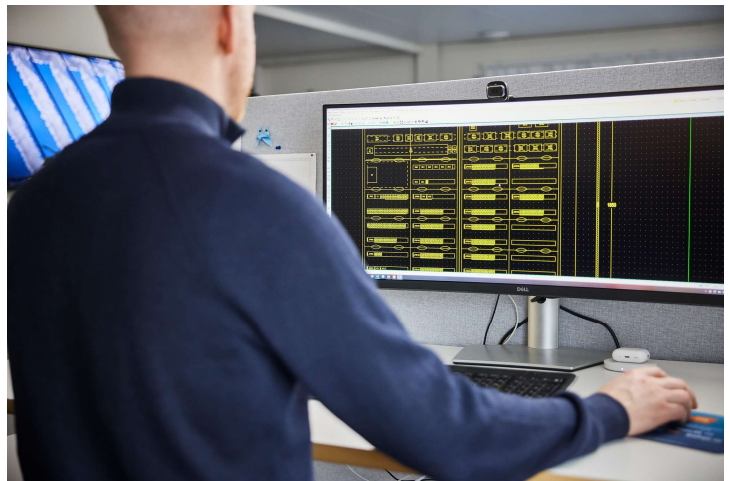


Datum: 2025-03-11

Elkonstruktör med placering i Västerås

I rollen har du ansvar för elkonstruktionen och arbetar tillsammans projektledare i olika projekt gällande elutrustningar för lågspänningsfördelning och automation. Primärt är du hemmahörande i ELCORs team som arbetar med ställverk och centraler där du konstruerar fördelningar till kunder framförallt i Sverige men även internationellt. Från offert och konstruktion arbetar du sedan med att leverera en kvalitativ produkt till kund på utsatt tid.

Du bistår med kompetens och stöd i leveransprojekt i en tillverkande industri där projekttiden är varierande, från ett antal veckor till månader. Som person håller du ordning och reda för att kunna hantera en varierande arbetsbelastning. Du kommer att hantera flera olika processer parallellt där du arbetar nära med projektorganisationen samt produktion.



Elcor sätter stor vikt vid samarbetsförmåga och social kompetens. Verksamheten sträcker sig idag från Sverige till Litauen vilket gör att kommunikation sker dagligen på engelska, både internt och mot leverantör samt kund i tal och skrift. Rollen ställer krav på engagemang och intresse för att utveckla EAs processer.

I rollen är du engagerad och tar för dig med en tidigare bakgrund inom elkonstruktion. Du fokuserar på att lösa problem och arbetar bekvämt i CAD-program så som E-Plan, ELPROCAD eller liknande.

Elkonstruktion hos Elcor innefattar framtagande av teknisk dokumentation så som layout, kretsschema och materiallista för offert och produktion samt relationshandlingar. I projektleveranserna kan produkter som små till stora distributionsställverk inom industri och entreprenad ingå såväl som skåp med relä- och I/O styrning och UPS ställverk med tillhörande transformator. Gemensamt för samtliga projekt är spänning upp till 1000V och 6300A.

Huvudsakliga arbetsuppgifter:

- Framtagning av teknisk dokumentation och relationshandlingar
 - Layout
 - Kretsschema
 - Apparatlista
 - Slutdokumentation
 - Lågspänningsställverk samt centraler
 - Industri & entreprenad
- Tekniskt ansvar i mindre eller större projekt
- Elkonstruktion för produktion och offert i tillverkande industri
- Utveckla sitt eget och EAs arbete

Kravprofil

Du har minst 5 års praktisk erfarenhet av elkonstruktion och projektgenomförande av centraler eller ställverk inom lågspänningssegmentet. Du är en erfaren konstruktör med förmåga att se detaljer och lösa problem. Du är självgående med stor integritet och vana att arbeta i CAD. Ditt tänkande styrs av kommersiell professionalism och struktur.

Vi söker dig som tycker om att ta ansvar, är drivande och gillar teknik och tycker det är kul att elkonstruera. Du stimuleras av en arbetsmiljö som är i ständig rörelse och trivs med att tillsammans med kollegor lösa problem. Du har ordning och reda, är van vid att prioritera och planera ditt arbete. Du är van vid att tolka tekniska specifikationer, kretsscheman och förstå funktionen kunden söker. I rollen kommer du tolka kunds underlag (enlinje-schema, teknisk specifikation) och erbjuda en konkurrenskraftig lösning.

Du har som lägst en gymnasieexamen. Vi ser gärna någon eftergymnasial elkonstruktionsutbildning och högskoleexamen är meriterande. Även erfarenhet från produktion är starkt meriterande (montage av centraler eller ställverk).

- Konstruktion i mindre och större projekt
 - Kommunikativ i text och tal
 - Ordningsmänniska med struktur
 - Öga för ekonomi och "business"
 - Arbeta både ensam och i grupp

Yrkeserfarenheter och kunskaper

- Elkonstruktion (kretsschema, ej endast enlinjeschema)
 - Ställverk (lågspänning)
 - Automation (kraftskåp och styrning)
 - Centraler (fastighet och industri)
- Arbete med leveransprojekt inom industri och/eller entreprenad
- Branschkännedom och produktkunskaper
- CAD-system för elkonstruktion
- Officepaketet
 - Excel
- God datorvana

Meriterande

- Tidigare erfarenhet av projektledning
- Arbetat som elektriker, provare
- Arbetat som montör i produktion av centraler och ställverk
- Utmärkande kunskaper i Excel
- Tidigare vana att jobba i ERP system, gärna Monitor
- Goda kunskaper i CAD-systemet E-Plan
- Goda kunskaper i ställverksfabrikaten **Cubic/Lögstrup** samt Finelcomp
- Erfarenhet av konstruktion med relästyrning
- Erfarenhet av konstruktion mot Svenska Kraftnät
- Dimensionering av elektriska utrustningar
- Konstruktion/dimensionering av anläggning

Språkkunskaper

Rollen kräver språkkunskaper i svenska och engelska på teknisk nivå.

Personliga egenskaper

För att passa i rollen är du drivande, kommunikativ-och strukturerad. Du måste fungera i en projektorganisation där vi jobbar i team med specifika kompetenser. Vidare är du noggrann och stresstålig.

Du erbjuds

Vi erbjuder dig ett omväxlande arbete i en roll med stort eget ansvar. Du får arbeta i en spännande och utvecklande roll och jobba med de senaste tekniska lösningarna till kundföretag som är världsledande inom sina områden och är de absolut bästa spelarna på marknaden.

Övrigt

Du kommer att rapportera till gruppchefen för Elkraft och utgöra en del av projektorganisationen med nära samarbete till produktion. Körkort är ett krav.